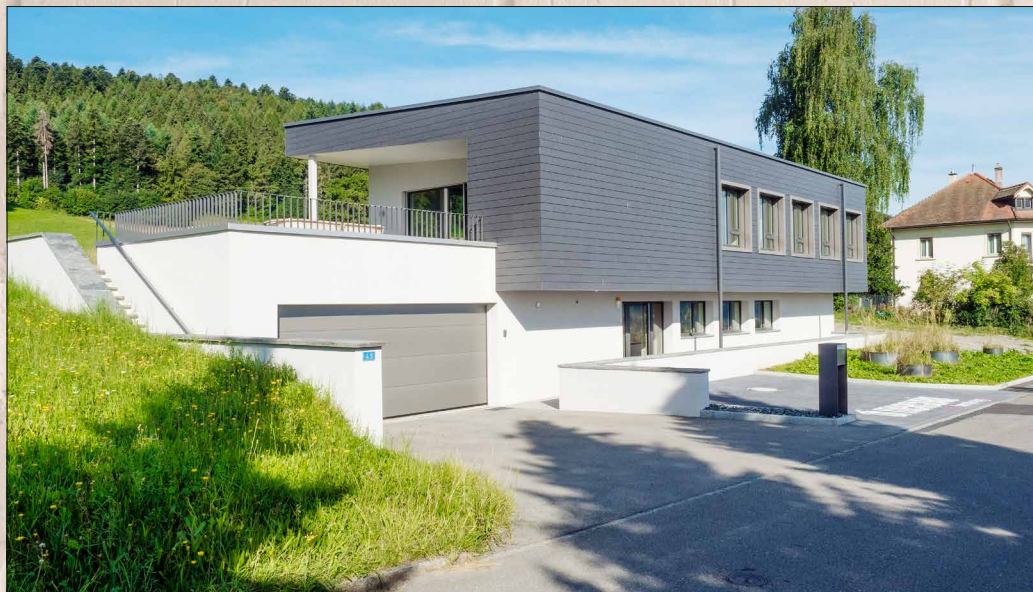


# Baureportage Wohn- und Geschäftshaus Burg

Erschienen im Dorfheftli 09/2016



## Ausgangslage:

Das Haus an der Waldeggstrasse 49 in Burg mit einer wunderbaren Aussicht auf das obere Wynental und bis hinüber ins Seetal wurde 1964 von der Firma Gebrüder Burger erbaut und diente ihr als Verwaltungsgebäude. Hier liefen die Fäden für den Einkauf von Rohtabak zusammen. Neben Büroräumlichkeiten mit der gesamten Administration, Archiv sowie einem stubenähnlichen Empfangsraum (Cheminéeraum) für Geschäftskunden im 1. Stock, befand sich im Parterre auch ein Labor, wo der Tabak auf seine Qualität getestet wurde.

## Projekt:

Ziel der Firma Di Mercurio Bauplanung GmbH als neue Eigentümerin war, die Liegenschaft neu als Wohn- und Geschäftshaus zu nutzen und entsprechend umzubauen. Da sich die Liegenschaft in der Landwirtschaftszo-



*Die Liegenschaft vor dem Umbau (oben) und während der Umbauphase (unten).*







*Südwestansicht mit Sitzplatz und zurückversetztem und gemauertem Gebäudeteil. Der Kamin ist einer grösseren Fensterfront gewichen. Sie sorgt für willkommenen Lichteinfall im Wohnbereich.*



ne befindet, war eine enge Zusammenarbeit mit dem Kanton, den zuständigen Behörden und der Ortsbildpflege selbstverständlich. «Diese Zusammenarbeit gestaltete sich in allen Belangen unkompliziert und speditiv und führte zu einem erfreulichen Ergebnis», wie Roberto Di Mercurio zurückblickt. Er erhielt grünes Licht für die geplante Umnutzung unter der Auflage, dass das Haus in Raum und Optik keine einschneidenden Veränderungen erfahren dürfe.

### Umbau:

Der Start zum Umbau erfolgte im Oktober 2015. Für Architekt Roberto Di Mercurio stand neben einer energetischen Sanierung und Erneuerung der Hülle, die klare Trennung von Geschäfts- und Wohnbereich mit 90 beziehungsweise 140 Quadratmetern im Vordergrund. Nachhaltigkeit hatte unter anderem auch beim



[www.ihrgartenbauer.ch](http://www.ihrgartenbauer.ch)

**perrinjaquet**

Ihr Spezialist für grüne Wohnzimmer.  
Wir beraten Sie gerne unverbindlich.

## Wir geben Ihrem Haus die richtige Verpackung!

Profi für **Wärmedämmung!**  
Kompetenz für **Putzsanierung!**  
Spezialist für **Neu- und Altbauten!**



**profi**therm **ag**

Isolationen & Sanierungen

Hauptstrasse 7, 5734 Reinach  
Telefon 062 771 02 45

[www.profiethermag.ch](http://www.profiethermag.ch)



**PBS BOHR AG**

ERDWÄRME



Sonnen-, Wetterschutz & Reparaturen

Luzernerstr. 20 • CH-6215 Beromünster • [www.eglistoren.ch](http://www.eglistoren.ch)

**Tel.: 041 930 34 34**

**maler**  
**meister**  
**meier**

malermeister meier GmbH

5616 Meisterschwanden • 056 667 01 70  
5506 Mägenwil • 062 896 42 50

[www.malermeister-meier.ch](http://www.malermeister-meier.ch)

bring'ts auf den Punkt. Beschichten und Gestalten.



Sladoja Perica | Fehlmann Daniel

# sf projects

INGENIEURBÜRO FÜR HLS-TECHNIK

SF Projects GmbH | Ingenieurbüro HLS Technik | Hauptstrasse 2 | 5737 Menziken | www.sfprojects.ch



**FENSTER STUTZ**

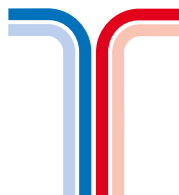
**FenLife**  
Fenster fürs Leben  
[www.fensterstutz.ch](http://www.fensterstutz.ch)



**STUTZ Fensterbau-Schreinerei AG**

Vorderdorfstrasse 2, 6288 Schongau  
info@fensterstutz.ch, 041 917 12 08

## THALMANN



Heizungen  
Sanitäre Anlagen  
6285 Hitzkirch

[www.thalman-haustechnik.ch](http://www.thalman-haustechnik.ch)  
Tel. 041 917 20 33



100 Jahre

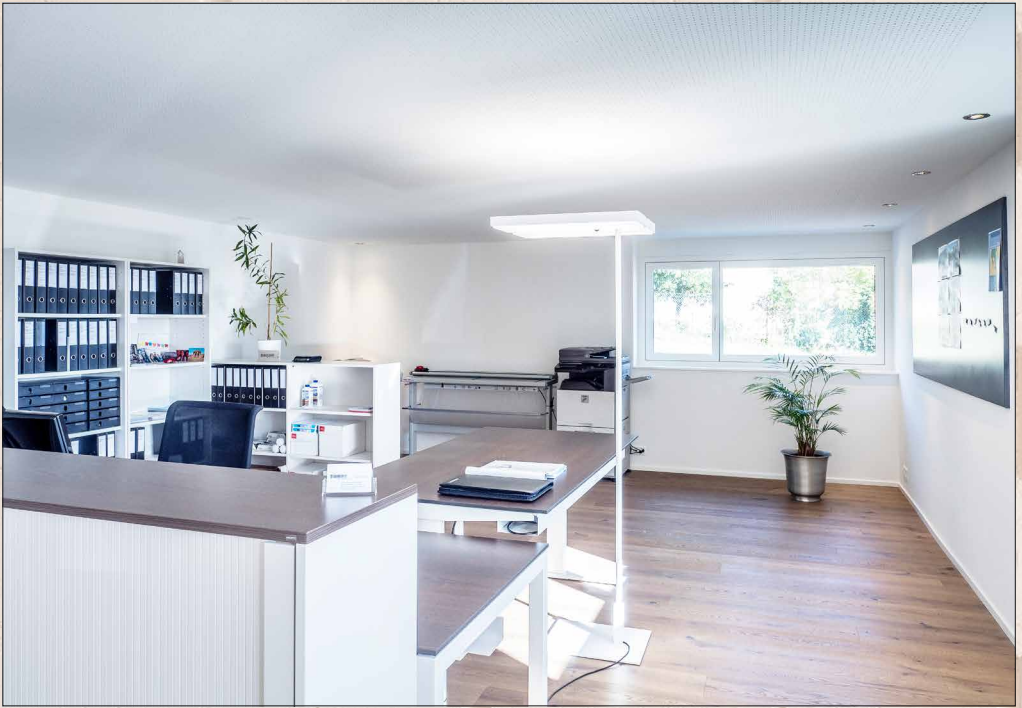
[www.huwa.ch](http://www.huwa.ch)

Herzlichen Dank  
für den geschätzten Auftrag.



Heizsystem Priorität. Die Ölheizung im Erdgeschoss wich einer Erdsonden-Wärmepumpenheizung (Bohrung 190 Meter Tiefe). Dort, wo früher der Tankraum war, wurde ein WC mit Dusche realisiert. Funktionell und modern mit Aufsatzwaschbecken und versenktem Spiegelschrank. Im separaten Techniraum befinden sich die Wärmepumpenheizung, eine Wasserenthärtungsanlage sowie der Zentralstaubsauger.

Auf Licht wurde beim Gebäudeumbau besonderen Wert gelegt. Der Büroraum im Parterre erhielt in einer ersten Phase dank grösseren Fenstern mehr Tageslicht. Konkret wurden die Fensterausschnitte vergrößert und mit neuartigen, energieeffizienten Fenstern (im Fensterfutter bündig versenkt) bestückt. Sie sorgen für einen grösseren Lichteinfall. Akustikdecken (schallabsorbierend) und atmungsaktive Dämmplatten für die Wände sowie Türen wurden neben haus-



*Dort, wo einst Qualitätskontrollen durchgeführt wurden, ist jetzt das Büro der Di Mercurio GmbH.*



**meierelektro**  
5618 bettwil [kurtmeierelektro.ch](http://kurtmeierelektro.ch)

technischen Installationen ebenfalls auf den neusten Stand gebracht. Der Boden ist Eichenparkett. Auf das Beleuchtungskonzept hat Roberto Di Mercurio ebenfalls grossen Wert gelegt. Kleine runde Deckenspots ergänzen sich mit versenkten LED-Bändern, mit welchen interessante und harmonische Lichtstimmungen erzeugt werden können. Für angenehmes Licht bei den Arbeitsplätzen sorgt eine Stehleuchte mit einem homogenen Flächenlicht.

**RÄBER** GMBH  
schreinerei innenausbau möbel



Ein Herz für Holz  
& Natur

Schreinerei Räber GmbH · 6277 Kleinwangen  
[www.schreinerei-raeber.ch](http://www.schreinerei-raeber.ch)



Treffpunkt, der es in sich hat: Die offene Küche mit Essbereich wirkt schlicht und wohnlich.

  
 Wahre Liebe geht durch den Magen

[www.isp-kuechen-ag.ch](http://www.isp-kuechen-ag.ch)

Für die Wohnberatung zeichnete Stylistin Claudia Caviglia verantwortlich. Ihre Handschrift ist bereits im Eingangsbereich auf den ersten Blick sichtbar. Die Wand mit Sichtbacksteinen erhielt, wie auch das Treppenhaus, das in den Wohnbereich führt, einen Anstrich in einem hellen Kupferfarbton. Die grosszügige Zweizimmerwohnung im Obergeschoss ist im Loftstil gehalten und zeichnet sich durch seine grosszügige



**matter architekten ag**

■ beratung ■ planung ■ bauleitung ■ schätzung

6277 kleinwangen

041 910 40 80

DIE STILFRAGE  
**CLAUDIA CAVIGLIA**



[WWW.DIESTILFRAGE.CH](http://WWW.DIESTILFRAGE.CH)





Raumaufteilung aus. Auserwählte Accessoires fügen sich harmonisch in die Wohnlandschaft ein und sorgen trotz oder gerade wegen ihrer Schlichtheit überall für Hingucker. Das gilt auch für die grossflächige Bildtapete, welche einen speziellen Akzent setzt.

Der neue Koch-, Ess- und Wohnbereich ist grosszügig ausgefallen und bietet mit seiner Offenheit viel Raum. Mit den grosszügigen Fensterfronten und dem damit verbundenen natürlichen Lichteinfall wird der hohe Wohnkomfort zusätzlich unterstrichen. Das Beleuchtungskonzept in Form von dezent verbauten LED-Lichtbändern zieht sich auch hier wie ein roter Faden durch die verschiedenen Räume.

Lichtdurchflutet ist auch das Schlafzimmer. Der Weg dorthin führt vorbei an einem integrierten Umkleiraum. Wird die Store über Nacht oben gelassen, ist die Chance gross, morgens von der Sonne wachgeküsst zu werden. Angrenzend an das Schlafzimmer befinden sich Bad, Dusche und der Hauswirtschaftsbereich mit Waschmaschine und Tumbler.

Auch ein Blick nach oben offenbart Innovatives. So wurde die Decke neu mit Bresta-Massivholzelementen in einer Dicke von 120 Millimetern konstruiert. Die Vorteile dieser Flächenelementdecke liegen unter anderem beim Wärmeschutz, dem Raumfeuchtspeicher

**SWISS  
pearl**<sup>®</sup>  
by **Eternit**<sup>®</sup>

Eternit (Schweiz) AG  
www.swisspearl.ch

**Ablauf verstopft?  
Rohr defekt?**

**24h Service – 0800 678 800**

**ISS KANAL SERVICES**

**Ob schräg, steil oder flach,  
wir decken jedes Dach!**

**Grütter**  
**Bedachungen AG**  
**Bauspengerei**  
5712 Beinwil am See  
Telefon 062 771 13 59  
Telefax 062 771 22 46  
www.gruetter-dach.ch

Seit 1920 die richtige Adresse für:

- Steildächer
- Flachdächer
- Blechdächer
- Lukarnen
- Neubauten
- Umbauten
- Sanierungen
- Reparaturen

**ProfiVac**  
SWISS GU MADE



**ZENTRALSTAUBSAUGER.CH**

**HERZOG**

HOLZ AG

**Ihr Partner  
rund ums Bauen****Vielen Dank für den  
interessanten Auftrag****MINERGIE**  
ENERGIE**HERZOG**  
BAU AG5737 Menziken  
Tel. 062 765 40 00  
E-Mail: info@herzog-bau.ch**KABA**

Umrüsten im Handumdrehen: Kaba evolo Digitalzylinder.

Als autorisierter Fachpartner öffnen wir Ihnen gerne die Türen zu einem neuen Zutrittskomfort: Mit minimalem Aufwand und inert kürzester Zeit lassen sich mechanische Zylinder durch das innovative elektronische System Kaba evolo ersetzen. Profitieren Sie von unserem Fachwissen für die Beratung, Installation und den Support von Kaba Produkten.

**HAWE**  
**Schliesstechnik**Wydenstrasse 1 062 825 18 18  
5734 Reinach schliesstechnik@hawe-gmbh.ch

und dem Schallschutz. Zum Entspannen und Abschalten lädt die Ecke des Wohnbereichs mit einer langen Fensterbank ein – egal, ob man auf der Polstergruppe oder im Fauteuil sitzt, ein Buch liest, einen Film schaut oder den Blick ganz einfach in die wunderbare Natur schweifen lässt.

Zu Gunsten von mehr Licht und Wohnqualität wurde das massive Cheminée zurückgebaut. Auch auf der Terrasse macht sich Wohnlichkeit für warme Sommertage und laue Sommernächte breit. Mit Feinsteinplatten wurde der Sitzplatz neu gestaltet. Die Fassade besteht aus dunkel durchgefärbten Eternitplatten mit offenen Fugen. Das Dach ist mit einem Substrat begrünt und sorgt so für einen sommerlichen Wärmeschutz. Die Umgebung beinhaltet sowohl Rasenfläche als auch Ruderalfläche, welche in ca. zwei Jahren zu einer Blumenwiese heranwachsen wird.

Das umgebaute Wohn- und Geschäftshaus, welches im Frühling 2016 bezogen werden konnte, beherbergt viele Innovationen aus dem Architekturbereich und dient der Firma Di Mercurio Bauplanung GmbH als Referenz- und Vorzeigeobjekt. «Ich bedanke mich bei allen beteiligten Firmen, insbesondere dem Bauleiter Matthias Matter, für die konstruktive Zusammenarbeit und die fachgerechte Umsetzung aller Arbeiten. Mein neues Zuhause bereitet mir sehr viel Freude», wie sich Roberto Di Mercurio begeistert zeigt.

Wir geben Ihrem Wohnraum ein Gesicht ...

**di mercurio**

bauplanung

Di Mercurio Bauplanung GmbH  
Waldeggstrasse 49, 5736 Burg  
062 771 81 61, www.dimercurio.ch  
roberto@dimercurio.ch